



KAMIICHI
GATES TO HEALTH



背景





海

上市町

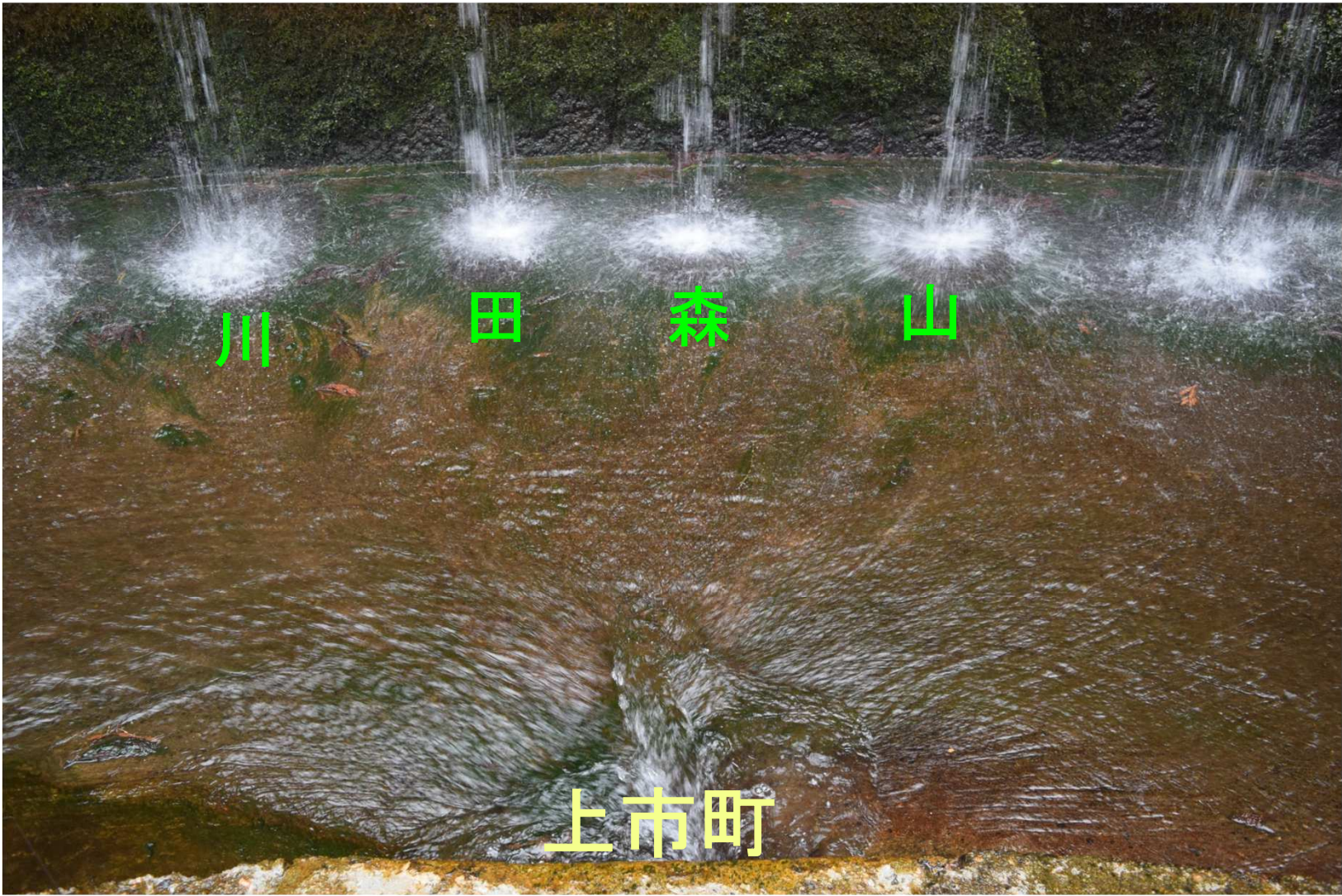
川

森

山

ログイン

地形
地形と標高を表示します



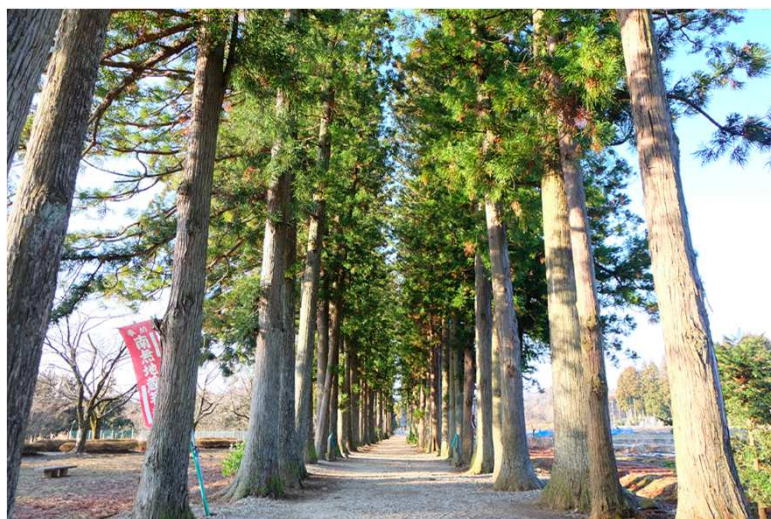
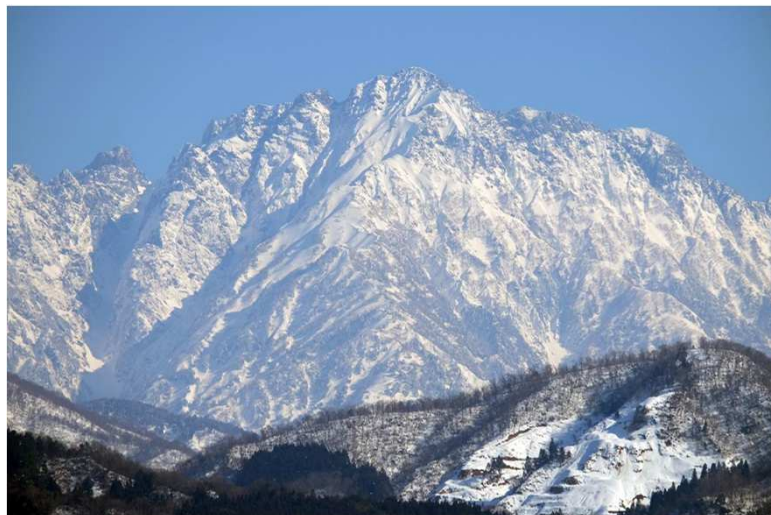
川田森山

上市町

上市の魅力・感じたこと



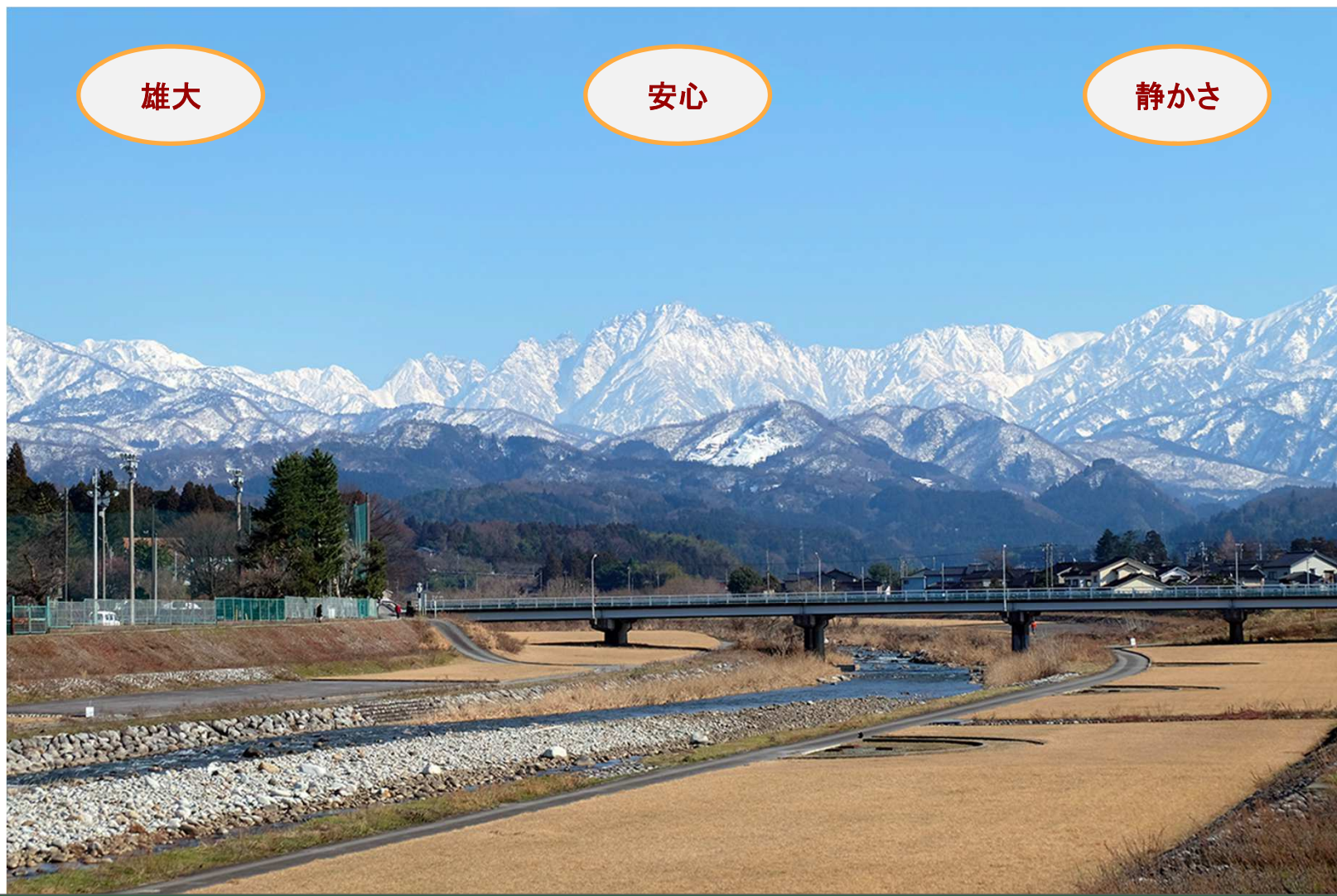
自然



雄大

安心

静かさ



文化



伝統

文化

歴史



体験





わくわく

癒し

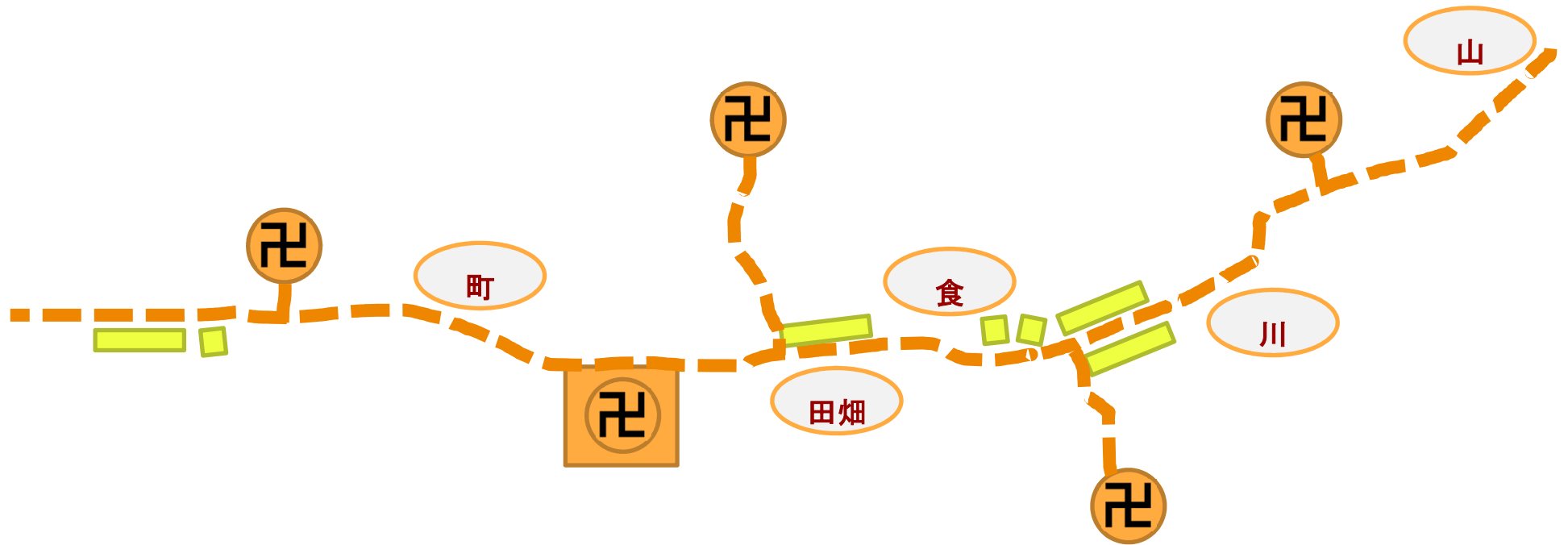
おもてなし



提案



コンセプト



観光ロゴ



Stylized origami gates

Stylized mountains

Tagline



上市の魅力・文化・自然を一瞬で伝える。ロゴは上市のもの・こと・サイトなどで幅広く使い、統一性を持たす。



修行・瞑想・座禅



森林セラピーから
日本のVipassana拠点へ



ワークショップ：コアを作る /旧上市駅/



Greeting the perimeter of the public place

Relief map with most interesting places in Kamiichi town area as a start point for tourists and livable public place for local people



Creating public livable area for local people and tourists.



Benches

Fountain and Grass



まちの中心、住民の中心、観光客の中心となる
コアを住民と観光客と一緒に作る /コンペによるデザイン/



ワークショップ：場を作る



上市町 パビリオン, 1991 *(Ar. Peter Salter)



おおかみこどもの雨と雪



ワークショップ：ルートを作る



色とロゴを使い、サイクリングルートをわかりやすく

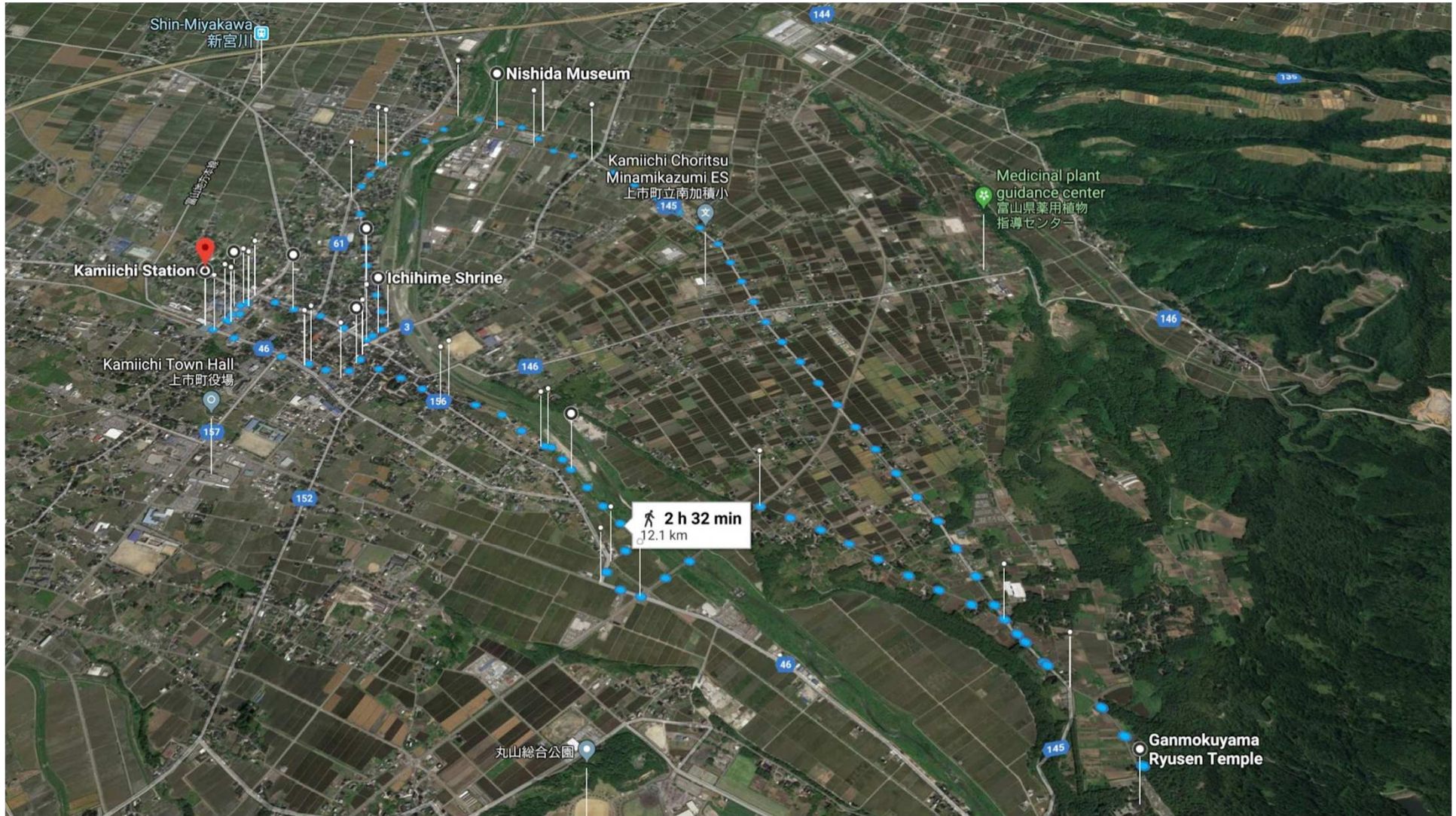


ワークショップ：アートを作る



豊かな自然の中に観光客と住民によるアート作品を作る
/季節、景色、文化、歴史を表現する/





Shin-Miyakawa
新宮川

Nishida Museum

Kamiichi Choritsu
Minamikazumi ES
上市町立南加積小

Medicinal plant
guidance center
富山県薬用植物
指導センター

Kamiichi Station
上市駅

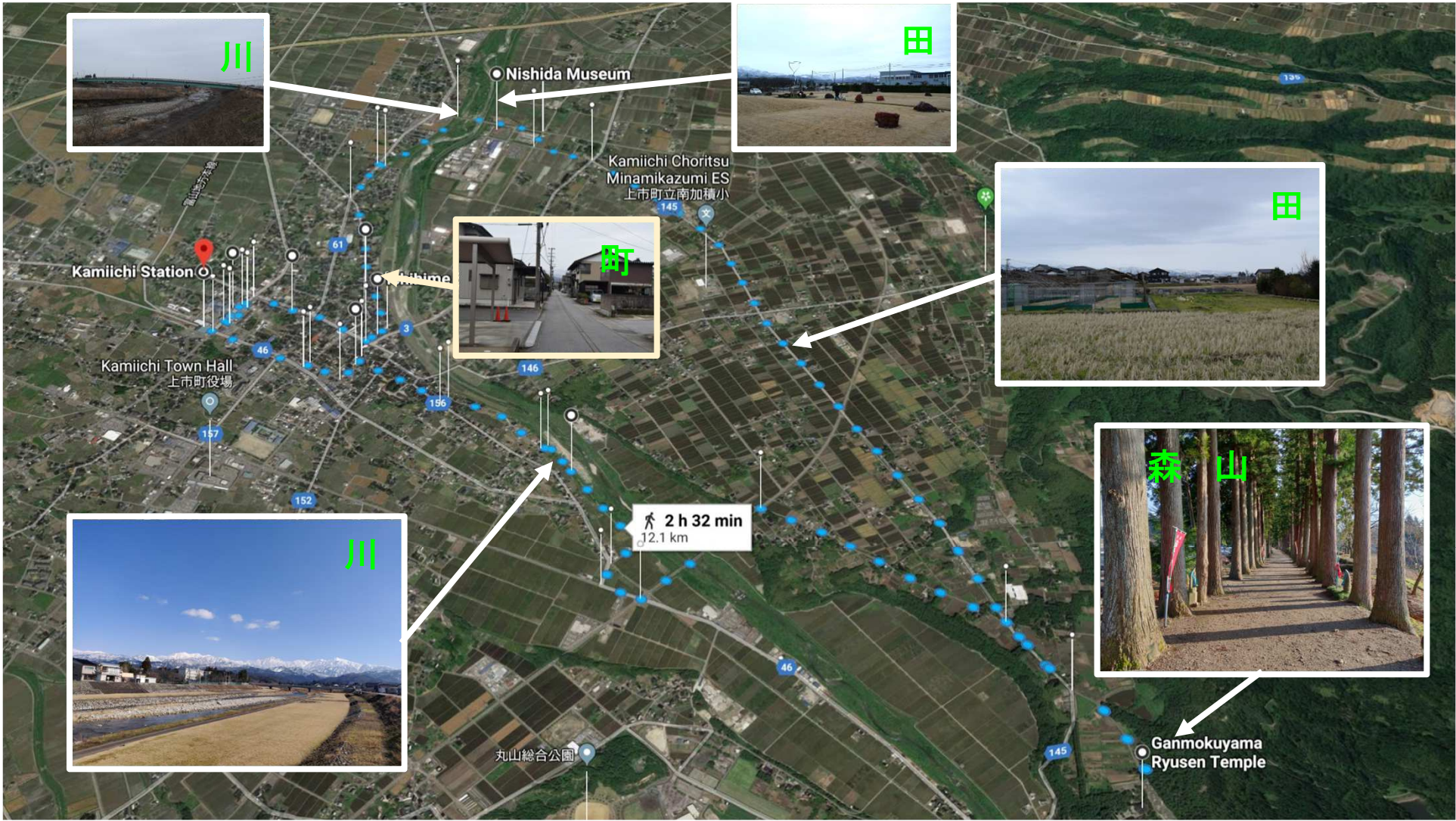
Ichihime Shrine

Kamiichi Town Hall
上市町役場

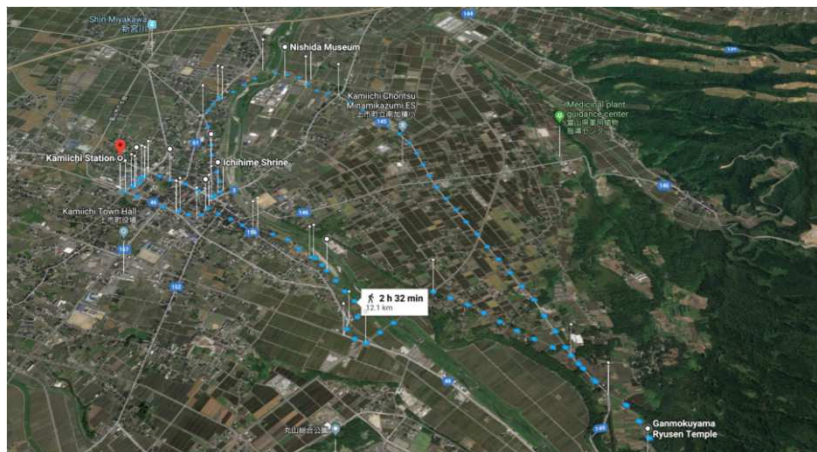
2 h 32 min
12.1 km

Ganmokuyama
Ryusen Temple

丸山総合公園



コースを作る：サイクリングロード



昼間



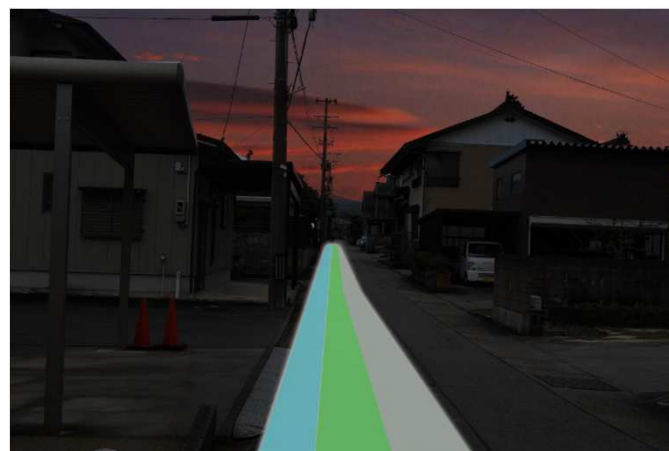
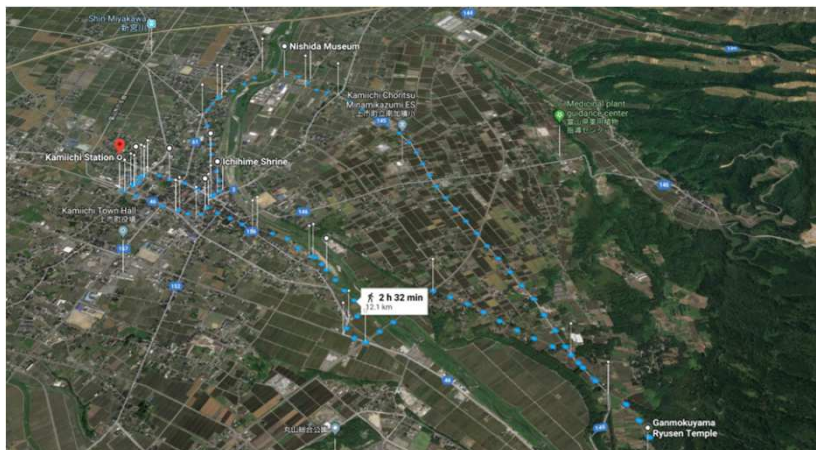
現在



夜間



コースを作る：サイクリングロード



コースを作る：休める川辺空間



上市の美しい川辺に休める場所、歩道、景観スポットを作り
雨の日でも散歩したくなるような空間を形成する



コースを作る：上市のドライブコース



上市の自然、風景、特産物を楽しむドライブコース
/バス、自家用車、レンタカー/



ありがとうございます

